

## Atmel AVRProg AVR910 Support

Langkah-langkah pengunduhan dengan AVR ISP AVR910 melalui CVAVR

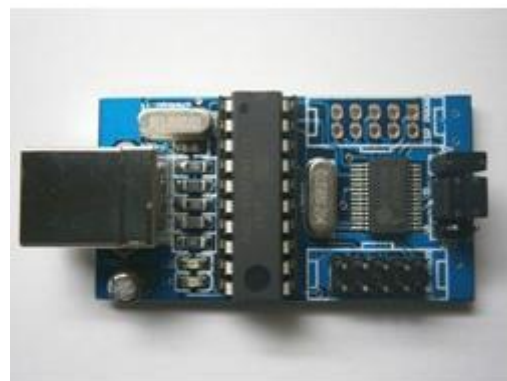
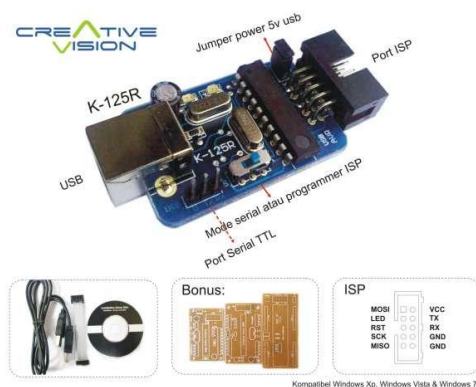
### Programmer pendukung:

K-125R USB AVR ISP Programmer / Downloader

<http://indo-ware.com/produk-94-k125r-usb-avr-isp-programmer--downloader.html>

DI-USB AVR ISP V2

<http://indo-ware.com/produk-1178-diusb-avr-isp-v2.html>

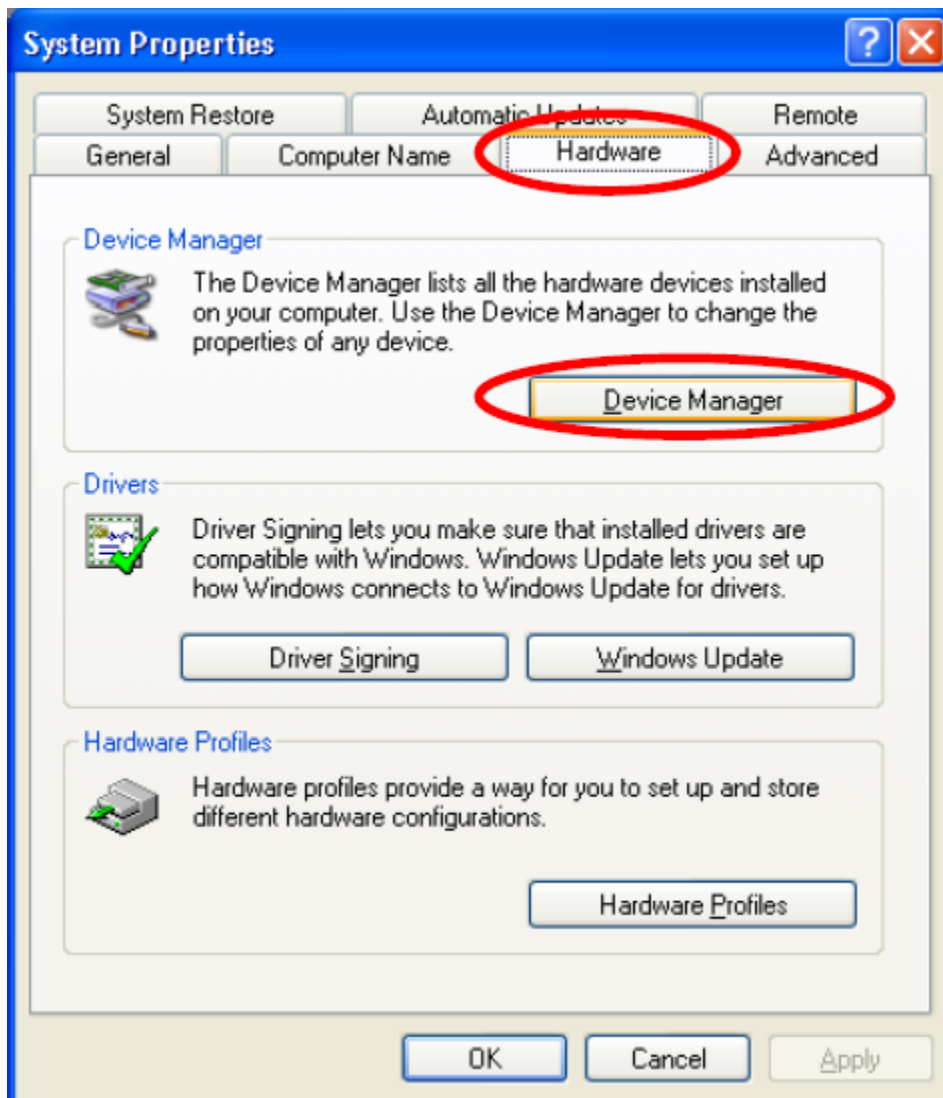


### Spesifikasi:

- Target ISP untuk semua AVR
- Terdapat Port komunikasi USB to Serial TTL
- Kompatibel dengan Windows XP, Vista dan win7 32/ 64bit
- Kompatibel Software: AVRdude, AVR studio 4, AVR OSP II, Bascom-AVR IDE, CodeVision AVR 1.25.9 dan AVRprog ( rekomendasi gunakan AVRprog untuk speed download tercepat).
- Tidak membutuhkan catu daya tambahan dari luar
- Terdapat selector jumper untuk power board mikrokontroler AVR jika membutuhkan power dari USB

### Langkah-Langkah Mengunduh Program dengan Menggunakan CodeVisionAvr :

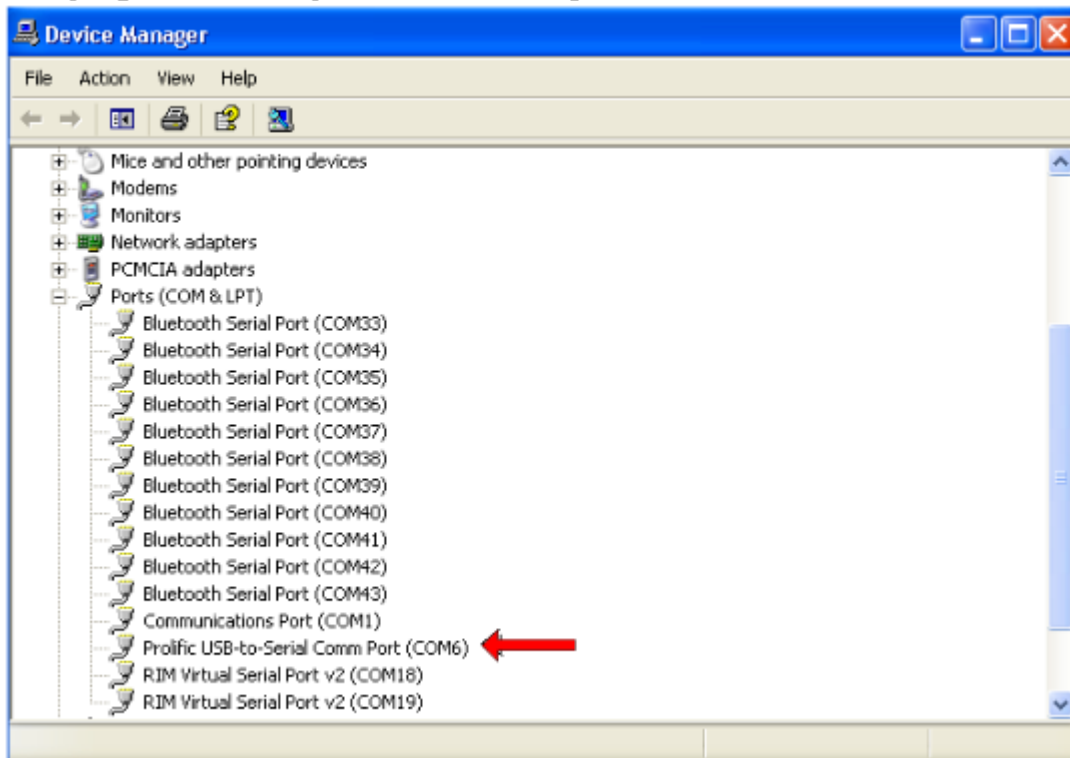
1. Instal **driver installer** yang ada pada CD
2. Hubungkan DI-USB AVR ISP V2 / DI-USB to Serial TTL ke port USB komputer
3. Pastikan downloader sudah terhubung dengan port USB dari komputer/laptop dengan membuka **Device Manager** pada windows:



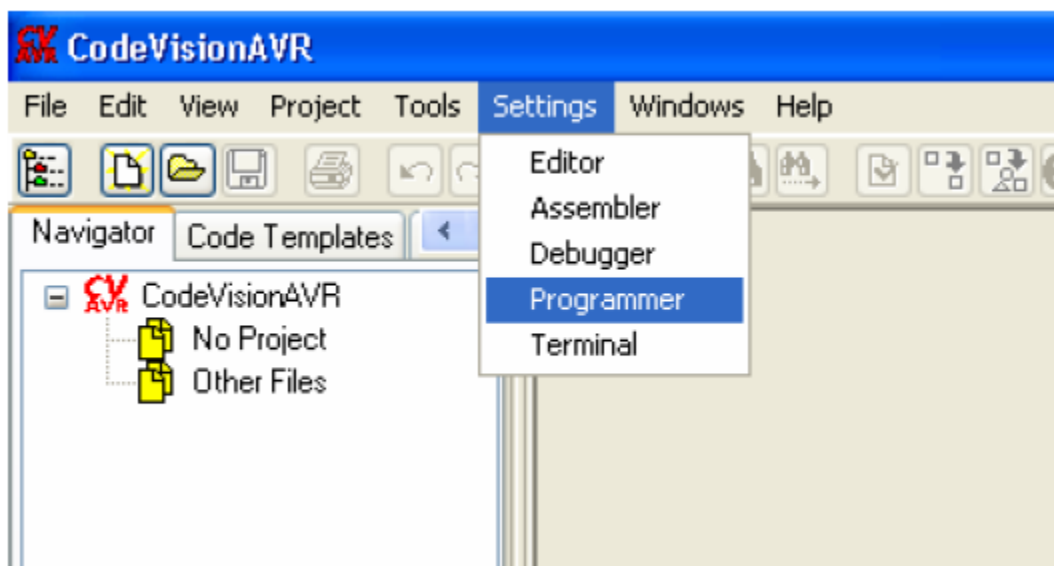
Klik kanan My Computer • Properties • Hardware • Device Manager:

Perhatikan yang ditandai oleh panah merah menunjukkan bahwa hardware sudah terbaca oleh komputer:

## Manual Atmel AVRProg AVR910 Support



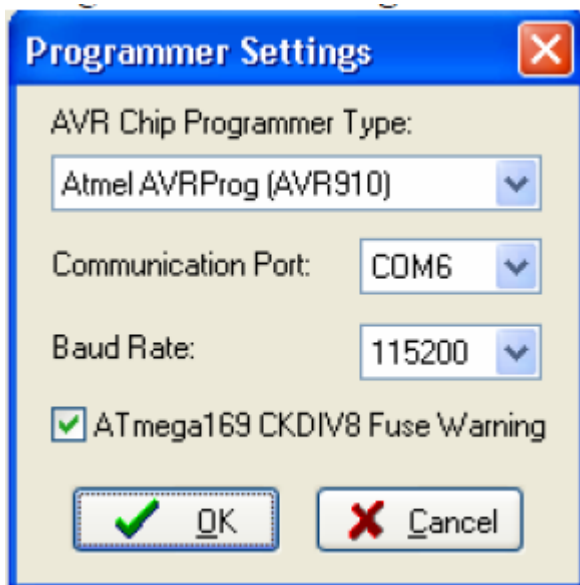
4. Hubungkan bagian DI-USB AVR ISP V2 / DI-USB ke minsis yang akan diprogram, dan pastikan **jumper downloader** dalam posisi **running programming**
5. Install **CVAVReval** yang ada pada CD
6. Jalankan **CVAVR Evaluation** yang telah terinstall pada pc anda
7. Pilih menu Setting • Programmer, seperti gambar dibawah ini:



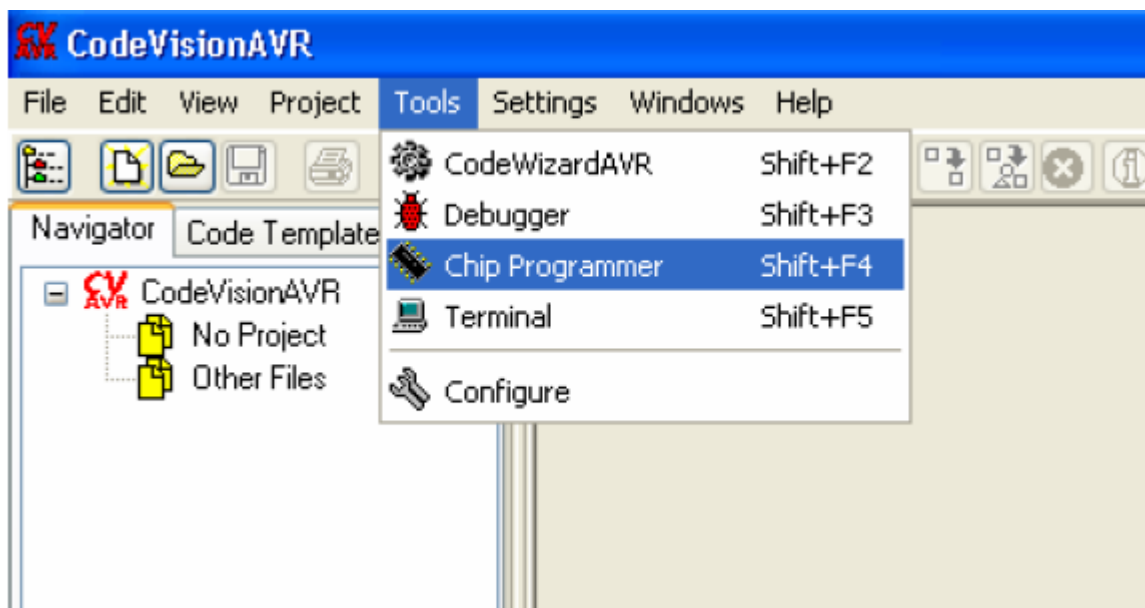
## Manual Atmel AVRProg AVR910 Support

---

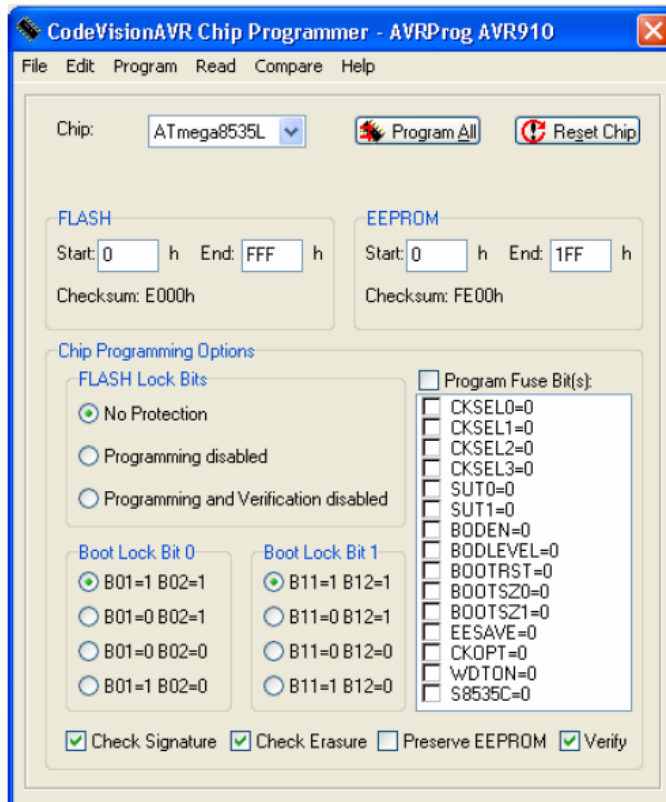
Sesuaikan Communication Port dengan **device manager** :



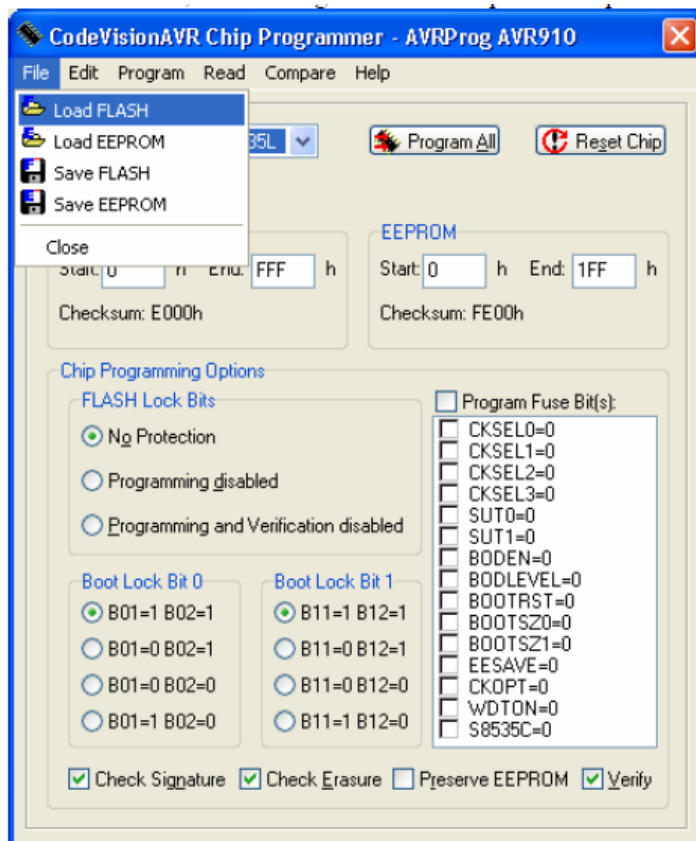
8. Pilih menu Tools•Chip Programmer seperti gambar dibawah ini



## Manual Atmel AVRProg AVR910 Support

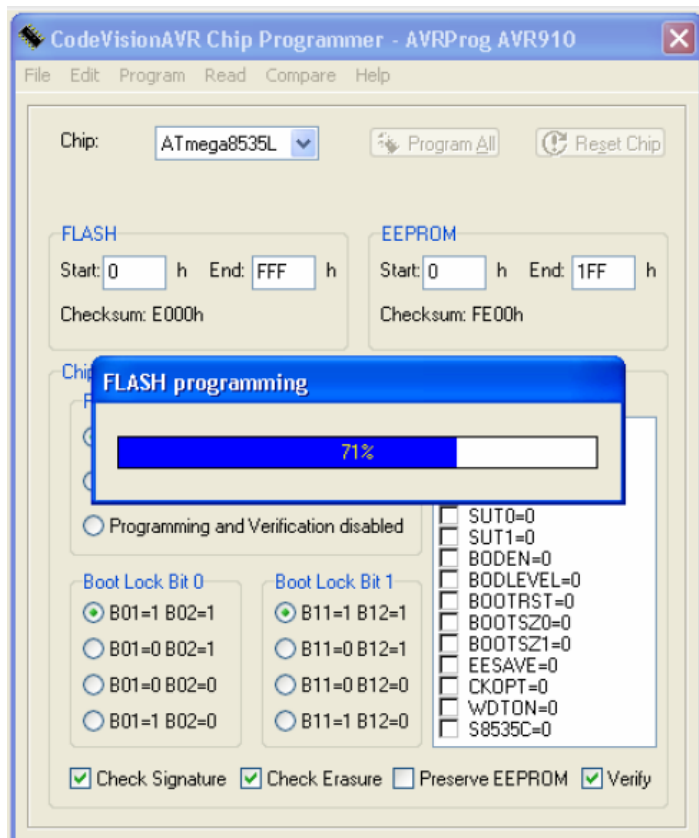
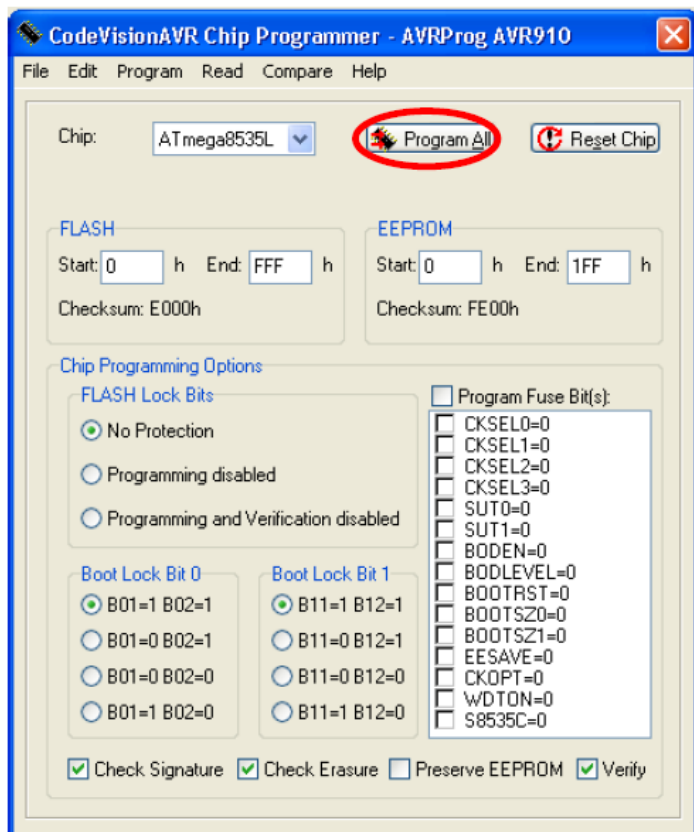


9. Pilih menu File • Load FLASH, untuk mengambil file hex pilih file tipe \*.hex

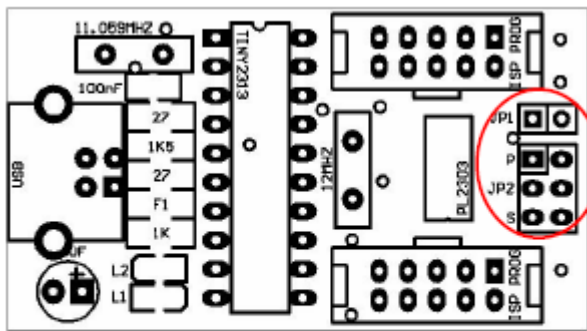




## Manual Atmel AVRProg AVR910 Support

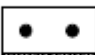



10. Klik tombol Program All, maka proses pengunduhan akan berlangsung:



## Jumper Setting DI-USB AVR ISP V2:

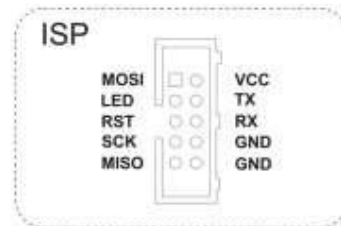


JP1		Power dari Port USB
JP1		Power dari eksternal

P		Posisi Serial Communication
JP2		
S		Posisi Programming
P		

# Manual Atmel AVRProg AVR910 Support

## K-125R USB AVR ISP Programmer / Downloader



Kompatibel Windows Xp, Windows Vista & Windows 7